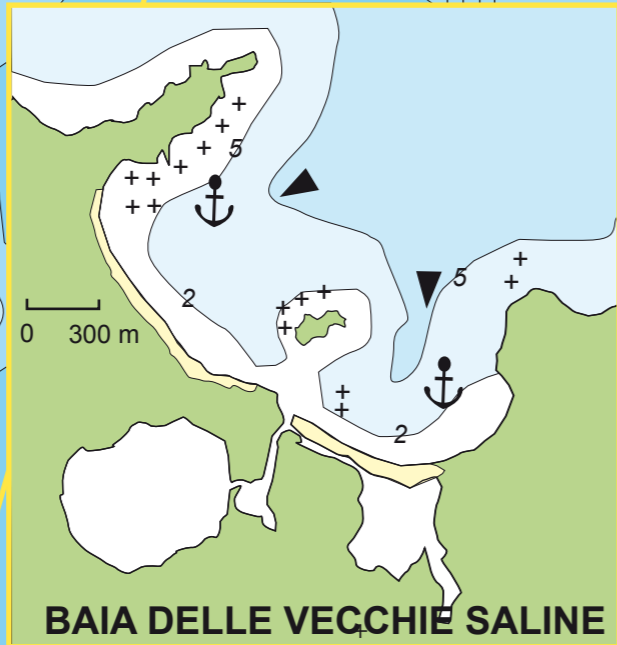
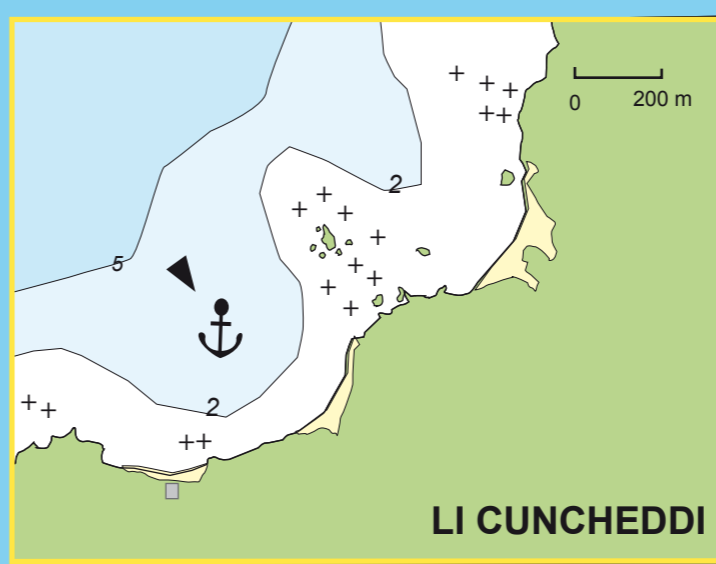


Porto Lucas

**BAIA DELLE VECCHIE SALINE**  
 N 40°54',16 E 9°35',25 Caratterizzata da un isolotto nel mezzo; è un ottimo ridosso. A sud dell'isolotto si ancora su fondo di sabbia in circa 5 metri.



**BAIA DELLE VECCHIE SALINE**

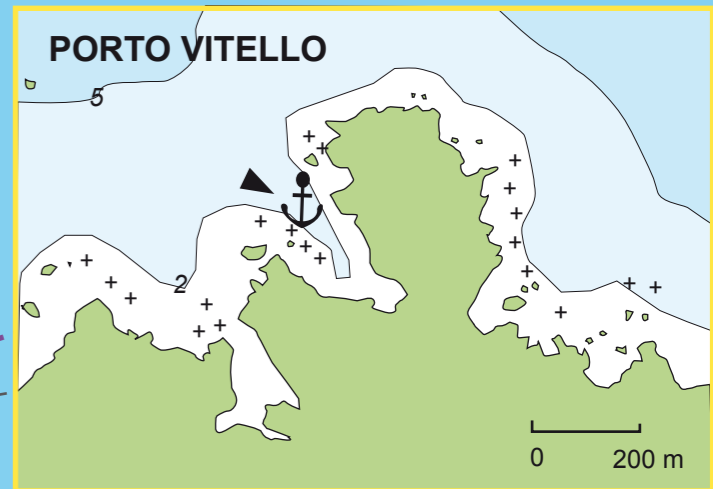


**LI CUNCHEDDI**

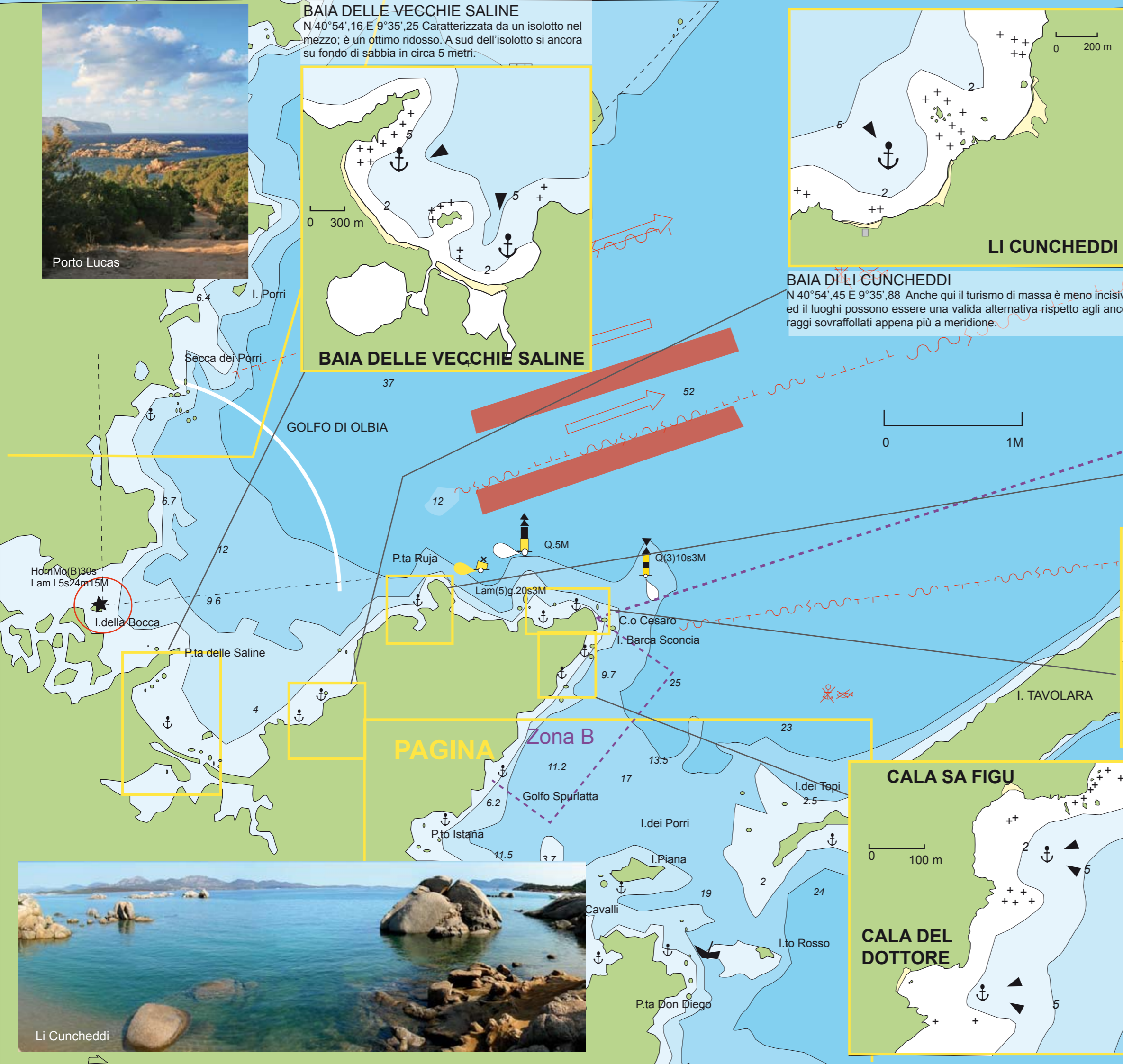
**BAIA DI LI CUNCHEDDI**  
 N 40°54',45 E 9°35',88 Anche qui il turismo di massa è meno incisivo ed il luoghi possono essere una valida alternativa rispetto agli ancoraggi sovraffollati appena più a meridione.



Spiaggia Dottore



**PORTO VITELLO**



GOLFO DI OLBIA

**PAGINA**

Zona B

HomMo(B)30s  
Lam.I.5s24m15M

I.della Bocca

P.ta delle Saline

P.ta Ruja

Lam(5)g.20s3M

C.o Cesaro

I. Barca Sconcia

I. TAVOLARA

Golfo Spufflatta

I.dei Porri

I.Piana

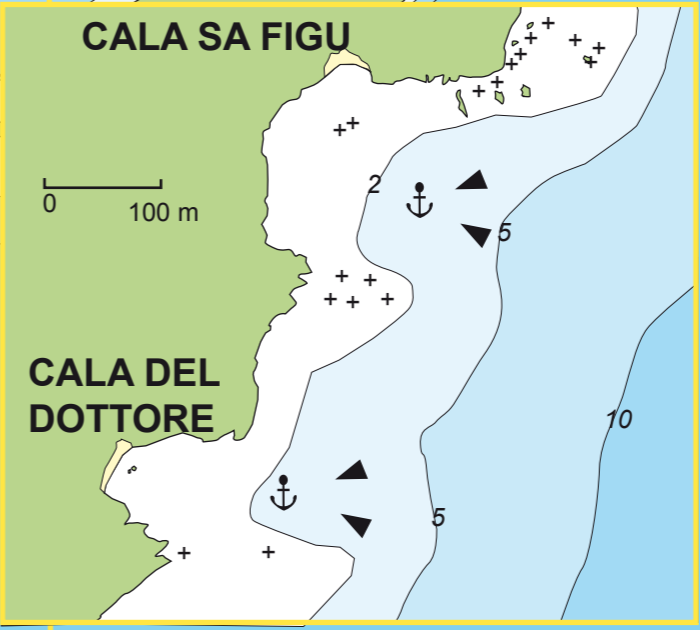
Cavalli

I.to Rosso

P.ta Don Diego

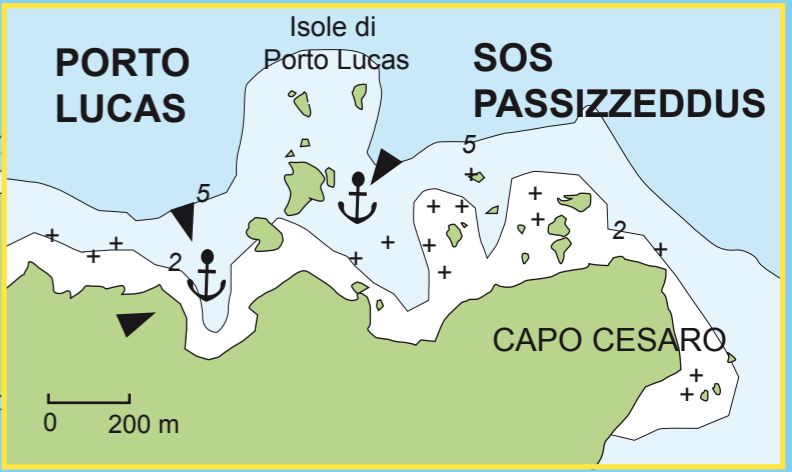


Li Cuncheddi



**CALA SA FIGU**

**CALA DEL DOTTORE**



**PORTO LUCAS**

**SOS PASSIZZEDDUS**

**CAPO CESARO**

**CAPO CERASO** C'è poco turismo sia di terra che nautico. Quando gli altri posti sono congestionati, qui si trova una relativa tranquillità. Qui si trova una serie di graziose spiaggette: A sud **LA CALA DEL DOTTORE** N 40°55',18 E 9°38',70 (in estate occhio alle delimitazioni galleggianti per l'area bagnanti), **CALA SA FIGU** N 40°54',70 E 9°38',40 , A Ponente **SOS PASSIZZEDOS** N 40°50',55 E 9°38,22 , **PORTO LUCAS** N40°55',13 E 9°37',86 e **PORTO VITELLO** N 40°55',27 E 9°37',06 . Si tratta di brevi tratti di arenile circondati da macchia mediterranea e da scogli, oltre a rocce di granito rosa. Il mare è bello per la varietà di colori che assume in tutta la baia, dal bianco della battigia al turchese dell'acqua, sino al blu notte. In particolare le isole di Porto Lucas sono un luogo bellissimo e l'accesso è facile se vi tenete dalla parte occidentale mirando verso la bella baia . La parte orientale delle isole è ridossata dal NW ma l'accesso è più difficoltoso a causa degli scogli affioranti (vedi cartina). La zona è soggetta al moto ondoso delle navi in entrata ed uscita dal fiordo di Olbia, ed è bene tenerne conto in caso di ancoraggio.